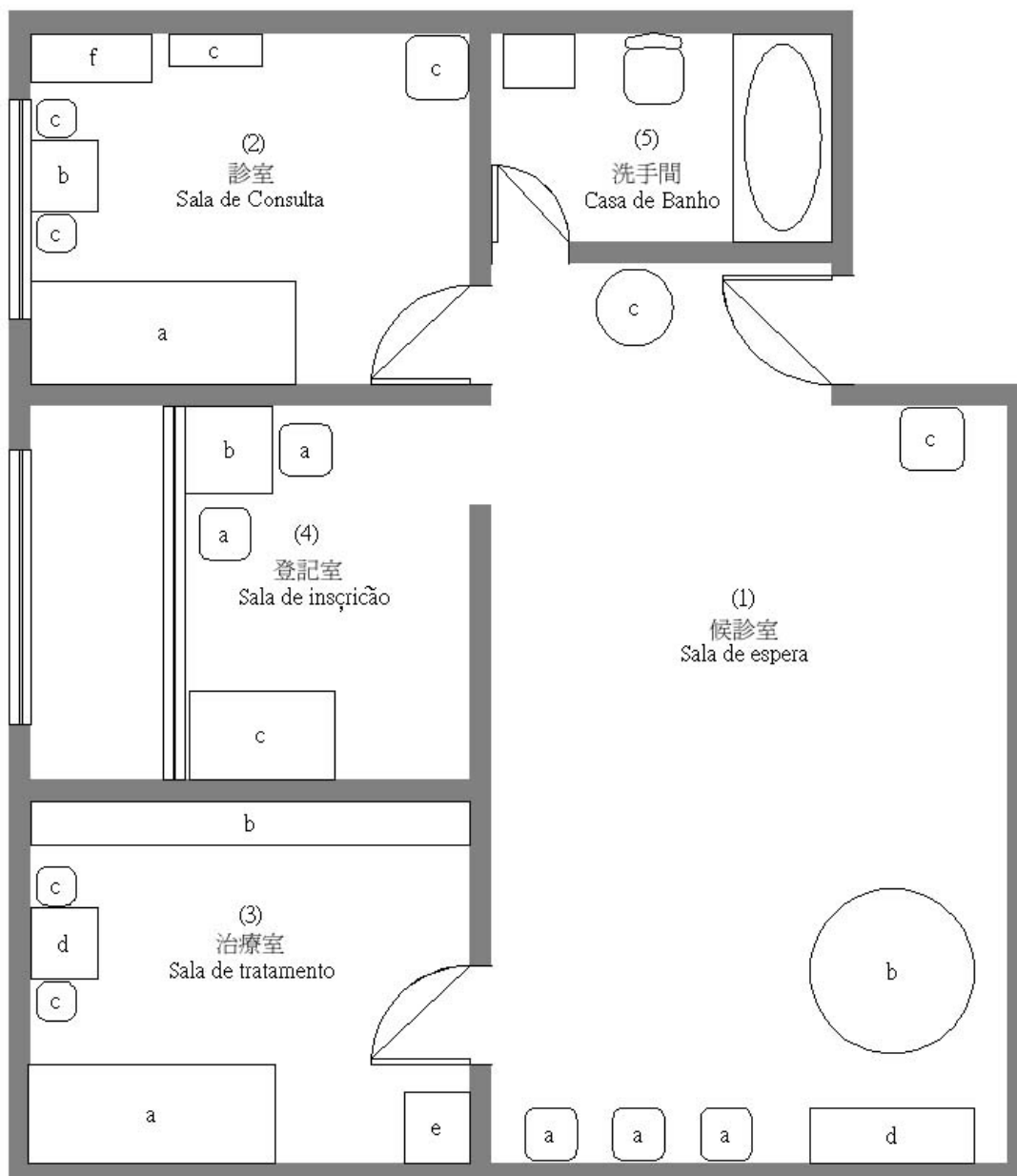


\*僅作參考之用 Para referência

## 醫務所圖則 Planta do consultório



醫務所之設備及配置  
Instalações e Equipamentos do Consultório

- (1) 候診室 Sala de Espera
  - a. 椅 Cadeiras
  - b. 檯 Mesa
  - c. 風扇 Ventoinha
  - d. 空調 Ar condicionado
  - e. 電視 T.V.
  
- (2) 診室 Sala de Consulta
  - a. 床 Marquesa
  - b. 辦公桌 Secretária
  - c. 椅 Cadeira
  - d. X光箱 Negatoscópio
  - e. 洗手盆 Cobertura de uma placa a volta do lavabo
  - f. 有鎖藥櫃 Armário de medicamentos com fechadura
  
- (3) 治療室 Sala de Tratamento
  - a. 床 Cama
  - b. 櫃 Armário
  - c. 椅 Cadeira
  - d. 辦公桌 Secretária
  - e. 消毒爐 Aparelho de esterilização
  
- (4) 登記室 Sala de Inscrição
  - a. 椅 Cadeira
  - b. 辦公桌 Secretária
  - c. 有鎖病歷櫃 Ficheiro com fechadura
  
- (5) 洗手間 Casa de banho

診症時間 Horário de Atendimento Médico

星期一至星期六上午	9:00 - 13:00H
下午	16:00 - 20:00H
星期日	休息
Das 2 <sup>as</sup> feiras ao Sábado:	9:00 - 13:00H
	16:00 - 20:00H
Domingo:	Descanso